



September Abendbühne

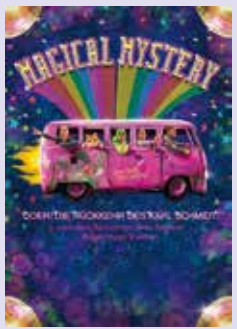
6.	19.30 Uhr	Inflagranti - Smalltalk Gastspiel Improvisationstheater
9.	19.30 Uhr	Riders on the Storm Heimspiel Ensemble Schnürschuh
15.	19.30 Uhr	Kunst gegen Bares Gastspiel - offene Bühne
16.	19.30 Uhr	Willkommen zurück, Sissy Gastspiel Travestie Total
17.	19.30 Uhr	Willkommen zurück, Sissy Gastspiel Travestie Total
19.	18.00 Uhr	Magical Mystery - öffentl. Probe Heimspiel Ensemble Schnürschuh
23.	19.30 Uhr	Magical Mystery - Premiere Heimspiel Ensemble Schnürschuh
25.	18.00 Uhr	Magical Mystery Heimspiel Ensemble Schnürschuh
30.	19.30 Uhr	Riders on the Storm Heimspiel Ensemble Schnürschuh



Riders on the Storm



Travestie Total



Oktober Abendbühne

1.	19.30 Uhr	Ich habe auch gelebt! Gastspiel Theater Heidenkind
7.	19.30 Uhr	Magical Mystery Heimspiel Ensemble Schnürschuh
8.	19.30 Uhr	Magical Mystery Heimspiel Ensemble Schnürschuh
14.	20.00 Uhr	Poetry Landesmeisterschaften Halbfinale 3 Gastspiel
15.	19.30 Uhr	Riders on the Storm Heimspiel Ensemble Schnürschuh
16.	18.00 Uhr	Magical Mystery Heimspiel Ensemble Schnürschuh
20.	19.30 Uhr	Kunst gegen Bares Gastspiel - offene Bühne
22.	19.30 Uhr	Protzen.Scheitern.Jubilieren. ...was sonst! Gastspiel ClownsCompagnie plusminus 71
23.	18.00 Uhr	Protzen.Scheitern.Jubilieren. ...was sonst! Gastspiel ClownsCompagnie plusminus 71
28.	19.00 Uhr	Das Tagebuch der Anne Frank - öffentl. Probe Heimspiel Ensemble Schnürschuh



Theater Heidenkind



Kunst gegen Bares



Inflagranti



ClownsCompagnie +-71

November - Vorschau

4.	19.30 Uhr	Das Tagebuch der Anne Frank - Premiere Heimspiel Ensemble Schnürschuh
19.	16.00 Uhr	Der kleine Wassermann - Premiere Heimspiel Ensemble Schnürschuh



Das Tagebuch der Anne Frank

1825
als Bürgerinitiative
gegründet

1.450
Mitarbeiterinnen und
Mitarbeiter

4 Mio
Euro jährlich für das Gemeinwohl
in Bremen

109.500
Euro pro Jahr für die Sozialverbandsarbeit
unter aktiver Mitarbeit unserer Kirchen

400.000
Kunden in unserer Stadt

100
Ausbildungsplätze

9.000
Kinder und Jugendliche freuen
sich jährlich über unsere Förderungs-
beiträge zu Geldern

Volles Engagement für die Menschen unserer Stadt.

Bei Ihrer Sparkasse Bremen stehen Sie und unsere Stadt im Mittelpunkt. Und das seit über 190 Jahren.
www.sparkasse-bremen.de/engagement

Stark. Fair. Hanseatisch.

Die Sparkasse Bremen
Finanzdienstleistung

Schnürschuh Theater | Buntentorsteinweg 145 | 28201 Bremen
Telefon 0421-555 410
Tickets | www.nordwest-ticket.de | www.schnuerschuh-theater.de
Abendkasse | Theatercafé 30 Min. vor Vorstellungsbeginn
Gutscheine und CITYforTWO nur an der Abendkasse |
Reservierung erbeten



..... Heimspiele

Grußwort zur Spielzeit 22/23: AUFTAUCHEN!

Liebes Publikum, die Theaterwelt stand still. Kultur bestand aus Streams, Gespräche aus Zooms. Viel haben wir probiert, vor Autos und respektvollem Abstand in Turnhallen gespielt, gepostet, verschoben und neu angesetzt. Und wir hatten Zeit zum Innehalten, das Gebot zum Auftauchen! Seien wir ehrlich: Nun ist es Zeit zum AUFTAUCHEN! Die Spielzeit 22/23 liegt vor uns und wir sprudeln vor Ideen. Eine Welt der Zeitenwende ist eine Welt, die engagiertes Theater braucht! Wir setzen auf temporeiche Inszenierungen, fesselnde Intensität und große Spielfreude. Wir setzen auf ein Repertoire mit Geschichten aus der Weltliteratur, Bestsellern, modernen Klassikern sowie eigenen Stücken. Dabei bleibt unser Anspruch Theater zu aktuellen politischen Themen zu machen ebenso ein Schwerpunkt wie die Auseinandersetzung mit der jüngeren Geschichte. Taucht mal wieder bei uns auf im Schnürschuh Theater, es gibt immer Interessantes zu entdecken.



Vorschau auf November

Das Tagebuch der Anne Frank

Anne Frank beginnt kurz nach ihrem 13. Geburtstag mit Tagebucheinträgen. Sie enden zwei Jahre später – drei Tage vor ihrer Verhaftung und Deportation in die Konzentrationslager Auschwitz und Bergen-Belsen, wo sie kurz vor Kriegsende an Typhus gestorben ist. Zwei Jahre lang haust die jüdische Familie Frank in einem Hinterhaus in Amsterdam – auf engstem Raum und in ständiger Angst, entdeckt zu werden. Während dieser Zeit beschreibt Anne ihren Alltag, ihre Sorgen und Nöte mit großem schriftstellerischem Talent und für ihr Alter – ungewöhnlicher Ernsthaftigkeit. Regie: Susanne Baum | Es spielen: Meike Lehmann | Susanne Baum | Ibrahim Benedikt

Vorverkauf: Euro 28,00 | Euro 17,00

Abendkasse: Euro 30,00 | Euro 18,00

Schulklassen: je Schüler Euro 10,00

Der kleine Wassermann

nach dem Buch von Otfried Preußler

Im beschaulichen Mühlenweiher führen der Wassermann - Mann und die Wassermann - Frau ein gemütliches Leben. Bis die Familie eines Tages Nachwuchs bekommt! Ein kleiner Wassermann mit grünen Haaren und Schwimmhäuten zwischen den Zehen. Mit Otfried Preußlers Geschichte vom kleinen Wassermann nehmen wir euch mit auf eine Reise in unbekannte Welten. Ein vergnüglicher Theaterspaß für Groß und Klein, wie immer gepaart mit jeder Menge Spielfreude, Musik und Fantasie. Regie: Pascal Makowka | Es spielen: Franziska Steinhaus | Tom Plückebaum | Ibrahim Benedikt

Preise pro Nase: Euro 12,00

Magical Mystery - Premiere

oder die Rückkehr des Karl Schmidt
nach dem Roman von Sven Regener

Am Start: eine Handvoll ziemlich verrückter Techno-Freaks. Und am Steuer: Karl Schmidt, der beste Freund von Frank Lehmann. Als Karl Schmidt, Opfer eines depressiven Nervenzusammenbruchs am Tag der Maueröffnung, nach Jahren der Versenkung von alten Kumpels zufällig in Hamburg als Bewohner einer drogentherapeutischen Einrichtung wiedergefunden wird, ist das der Anfang einer seltsamen Zusammenarbeit: Die alten Freunde, mittlerweile zu Ruhm und Reichtum gelangt, wollen mit ihrem Plattenlabel auf einer Tour durch Deutschland den Rave der 90er Jahre mit dem Hippiegeist der 60er versöhnen und brauchen dazu einen, der immer nüchtern bleiben muss. Das kommt Karl Schmidt gerade recht. Und so beginnt eine Reise durch ein Land und eine Zeit im Umbruch, unternommen von einer Handvoll euphorischer Raver, betreut von einem psychisch labilen Ex-Künstler, für den dies der Weg zurück in ein unabhängiges Leben sein soll. Dramaturgie und Regie: Helge Tramsen | Regieassistent: Ruby Lohse | Es spielen: Mathias Hilbig | Pascal Makowka | Gundi Schulze | Holger Spengler

Vorverkauf: Euro 28,00 | Euro 17,00

Abendkasse: Euro 30,00 | Euro 18,00

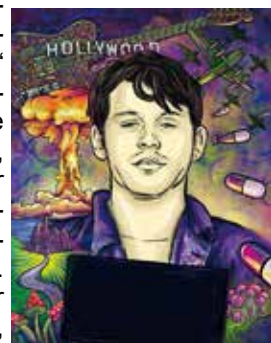
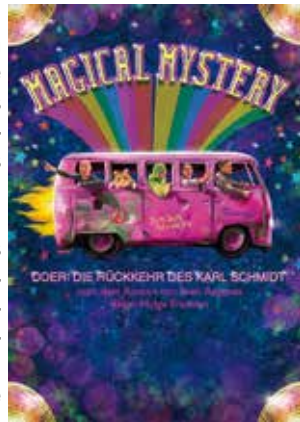
Riders on the Storm

nach dem Roman Wonderland Avane von Danny Sugerman

„Mein Name ist Danny Sugerman. Ich kam 1954 in Beverly Hills, Los Angeles, zur Welt.“ Danny Sugerman ist dreizehn Jahre alt. Seine Kennzeichen sind eine große Faszination für Reptilien, Chaos und Baseball. Bislang hat er die reichen und berühmten Nachbarn in Beverly Hills mit seinen anarchischen Streichen aufgemischt. Ebenso hat er es geschafft von jeder Schule, die er besuchte, zu fliegen, als er bei einem Konzert Jim Morrison kennenlernt, den legendären Sänger der Doors. Der junge Danny findet in Morrison einen Mentor und Ersatzvater, der seine Verachtung jedweder Autorität teilt. Die Begegnung verändert Dannys Leben für immer, nun ist er bereit für Größeres. Als Morrison ihm einen Job im Büro der Doors anbietet, eröffnet das Danny eine faszinierende Welt voller Rebellion, Sex, Musik und Drogen: Die Welt des Rock 'n' Roll. Dramaturgie und Regie: Helge Tramsen | Es spielen: Ulrike Knospe | Pascal Makowka

Vorverkauf: Euro 28,00 | Euro 17,00

Abendkasse: Euro 30,00 | Euro 18,00



..... Gastspiele

Inflagranti - Smalltalk

Improvisationstheater Inflagranti

2 Schauspieler, ein Mann am Klavier. Aus kleinen Gesprächen werden, vielleicht, große Geschichten. Aus dem Stegreif. Es spielen Claudius Joecke und Frank Stuckenbrok, kongenial von Ezzat Nashashibi am Klavier begleitet. **Eintritt: Euro 15,00 | Euro 10,00**



Kunst gegen Bares

Kunst gegen Bares ist zurück!

Was ist das eigentlich? Kunst gegen Bares ist eine der erfolgreichsten Bühnenshows Deutschlands und seit über 5 Jahren auch in Bremen angekommen. Ob Stand-Up, Gesang, Schauspiel, Jonglage, Gedicht... was auch immer, denn 8 Minuten lang gehört die Bühne Dir! Jedem Künstler wird am Ende der Show ein Sparschwein zugeordnet, in welches das Publikum Geld einwerfen kann. Das Geld geht zu 100% an die Künstler. Wer am meisten Geld im Schwein hat, ist die Kapitalistensau des Abends. Du willst auftreten? Trau Dich und melde Dich an unter mail@kunstgegenbares-bremen.de. Moderation: Harold McMillan und Stefan Jascheck

Eintritt: Euro 5,00

Ich habe auch gelebt!

Astrid Lindgren & Louise Hartung

Szenische Lesung mit dem Theater Heidenkind

Bei einem Berlinbesuch 1953 begegnete Astrid Lindgren der Sängerin und engagierten Wegbereiterin der Leseförderung Louise Hartung. Es ist der Beginn einer tiefen Freundschaft, die überwiegend in Briefen gelebt wird. Über elf Jahre hinweg teilen sich die beiden Frauen einander mit und offenbaren in über 600 Briefen ihre Empfindungen, ihre Schwächen und Leidenschaften. Es der Blick zweier kluger, emanzipierter Frauen auf ihre Zeit – vor allem aber ein Ausloten ihrer Beziehung: Ein Ringen um Nähe und Distanz, um Freundschaft und Liebe. Berührend, klug, traurig, voller Wärme und Humor. **Eintritt: Euro 20,00 | Euro 14,00**



Willkommen zurück, Sissy

Travestie Total

Nach einer kreativen Sommerpause kehrt Travestie Total mit einer neuen Show zurück. Mit dabei Sallys Kollegin Sissy vom legendären Trümmerduo, die nach Hamburg & Berlin etliche Jahre als künstlerische Leitung im Theater Grüne Zitadelle gearbeitet hat, und auch auf der Bühne wie gewohnt ihr Bestes gegeben hat. Nun kehrt sie nach Bremen zurück. Im Gepäck hat sie das Beste aus den letzten 10 Jahren. Natürlich werden auch ein paar der alten Trümmerduo Hits auf der Bühne zelebriert. Dazu gibt es aber auch Neues von Sally Williams & Joline Ready, die den Sommer genutzt haben um an neuem Repertoire zu arbeiten. Freuteuch auf Hits & Gags, und die ein oder andere Boshaftigkeit. **Eintritt: Euro 28,00 | erm. Euro 19,00**

Poetry Slam Landesmeisterschaft

Poetry Slam Landesmeisterschaft Bremen – Niedersachsen, Halbfinale 3

In den drei Halbfinals im Einzelwettbewerb der Meisterschaften schlägt das impulsive Herz des Poetry Slams: Wer hier einen lockeren Aufgabelopp erwartet, täuscht sich gewaltig, denn die Slammer:innen müssen direkt alles in die Waagschale werfen, um einen der begehrten Plätze im gigantischen Finale im Metropol Theater zu erringen. Hier prallen Jubel und Frust aufeinander, hier trennt sich die Spreu vom Weizen, hier kommen nur neun von 24 Teilnehmer:innen die ersehnte Runde weiter. Mehr Spannung geht kaum. **Eintritt: Euro 8,00 | Euro 6,00 €**

Protzen. Scheitern. Jubilieren. ...was sonst!

ClownCompagnie plusminus 71 - Eine Clowntheaterrevue

Diese 11 begeisterten Clown Spieler*innen standen bereits vor 5 Jahren gemeinsam auf der Bühne, allesamt Absolventen*innen der Clown 50plus Kurse des TuT, der Schule für Tanz, Clown & Theater in Hannover. Inzwischen hat das Ensemble das nächste Spiel - und Alterslevel erreicht und präsentiert nun voll Energie und guter Laune "Protzen. Scheitern. Jubilieren. ... was sonst!" ihre nächste abendfüllende Clownrevue. Es darf geschmunzelt, geträumt und herzlich gelacht werden! **Eintritt: Euro 20,00 | Euro: 14,00**

